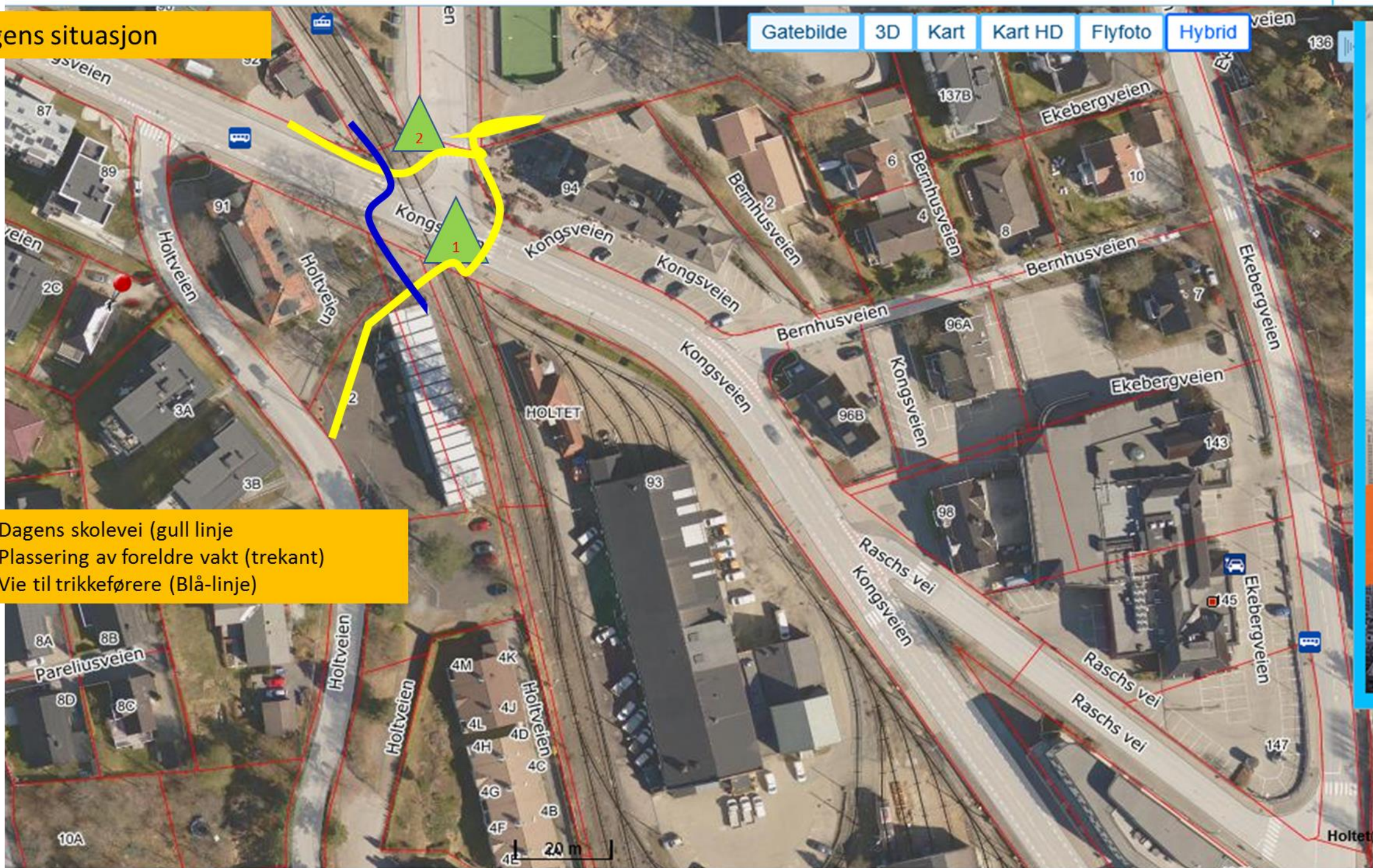


# Skoleveier- Endring

- Sporveien er i gang med anleggsaktiviteter ifm oppgradering av Holtet Base
- Vi holder nå med å plassere anleggsgjerder og skilter samt gjør enkle justeringer på skoleveien i linje med RoS analysen for trafiksikkerhet
- Vi skal oppgradere krysset på Kongsveien og I den forbindelse har vi plasserte anleggsgjerder og holder med å legge om skoleveien for elever som bor på Holtveien
- På de neste to sidene har vi forsøkt å tegne både eksisterende situasjon og endret situasjon. Målet er å informere dere om endringene slik at dere kan videreformidlet forholdet til barna Deres
- Vi er sikker på at dere hjelper oss med dette og bare kontakte oss hvis det er noe dere lurer på



## Dagens situasjon

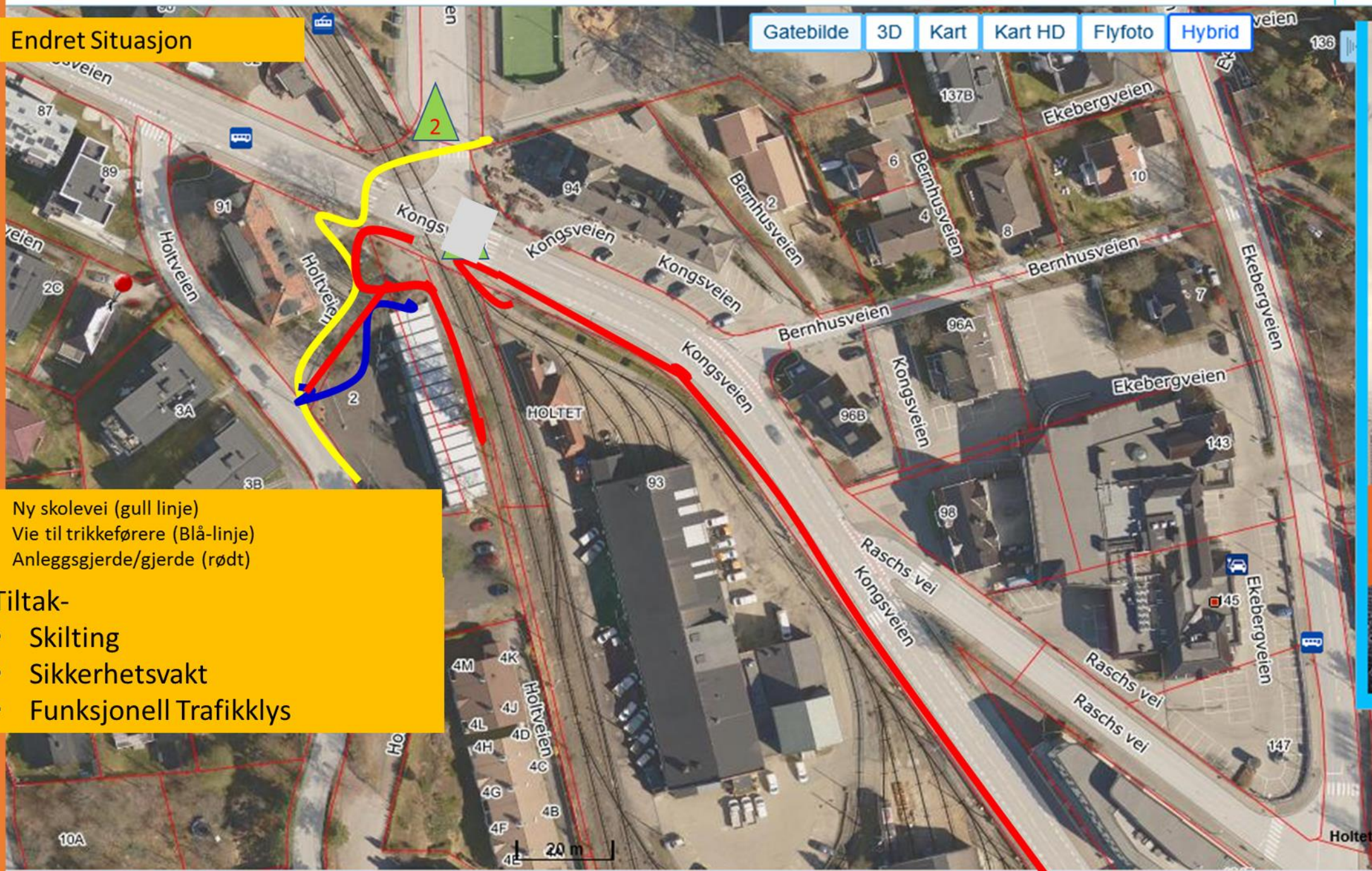
[Gatebilde](#)[3D](#)[Kart](#)[Kart HD](#)[Flyfoto](#)[Hybrid](#)

- Dagens skolevei (gull linje)
- Plassering av foreldre vakt (trekant)
- Vie til trikkeførere (Blå-linje)



## Endret Situasjon

Gatebilde 3D Kart Kart HD Flyfoto Hybrid



- Ny skolevei (gull linje)
- Vie til trikkeførere (Blå-linje)
- Anleggsgjerde/gjerde (rødt)

### Tiltak-

- Skilting
- Sikkerhetsvakt
- Funksjonell Trafikklys